



きたあきつ



平成28年2月1日

2月号

所沢市北秋津623

04-2993-2393

学校評価

保護者アンケート結果

12月の学校評価保護者アンケート結果を基に今年度の教育活動を振り返り、成果と課題をまとめました。

数字は「よくできている、おおむねよい」の合計 (%)

◎学校の教育目標を達成するため、教職員が職務に対する自信と誇りを持って取り組んでいる

98.0% (昨年度97.6%)

◎学校は整備環境に努め、地域の人材を授業の中に活用している。98.2% (昨年度97.3%)

◎教員は、教材を工夫したり教え方を改善したりしながら授業をしている。97.3% (96.2%)

◎お子さんは友達と仲良く生活している。

98.6% (昨年度98.4%)

◎学校は、保護者や地域の人に授業・学校行事参観等、積極的に公開している。

99.2% (昨年度98.7%)

△教員は、子供を理解して指導している。

92.5% (昨年度92.5%)

△お子さんは、進んで学習に取り組んでいる。

91.4% (昨年度92.0%)

保護者の皆様に評価していただいている部分は、今後も大切にして取り組んでまいります。また、記述事項も全て拝見し、次年度への計画を立てる上での貴重なお声として受け止めました。今後は、2月後半に学校評価委員会を開催し、ご意見を伺う予定です。その結果については、教育委員会に報告すると共に、本校のホームページにも掲載しますので、またご覧ください。

インフルエンザが 流行り始めています



昨年度に比べてインフルエンザの流行が遅く喜んでいたのですが、1月末から低学年を中心にインフルエンザA型の罹患児童が出ています。

朝、登校時には元気でも、授業の途中で体調不良を訴え、熱を測ると37～38℃あって早退する児童もいます。既に市内の小学校でも学級閉鎖の措置をとっているところもあります。本校でも今後の欠席状況により、翌日から学級閉鎖となる場合もありますので、その際にはメール配信や学校からのお便りでお知らせします。

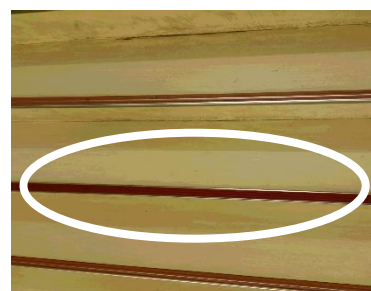
☆インフルエンザ発症から5日間、かつ解熱後2日間は出席停止扱いとなります。

修繕していただきました

教育委員会の施設課に修繕してもらいました。



←階段踊り場や流しの窓のストッパーが付きました。開放した際の落下防止用です。



←階段の滑り止めが老朽化で無くなりました。新たに付きました。